

Datos técnicos
Datos técnicos

LTM 1800

Grúa todo terreno rápida
Guindaste móvei



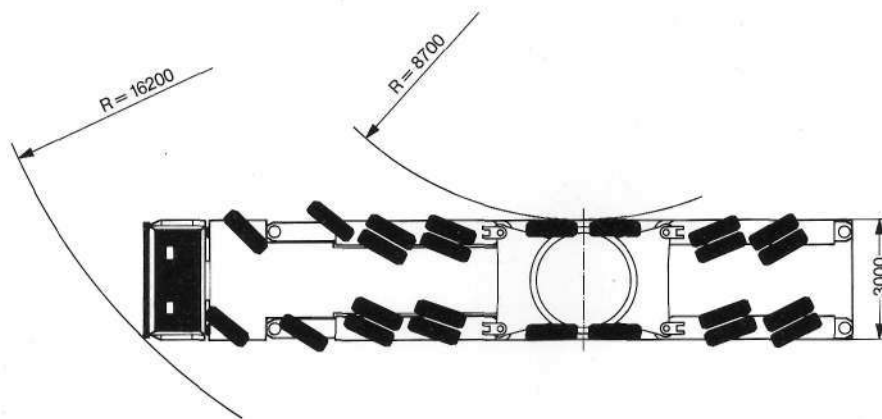
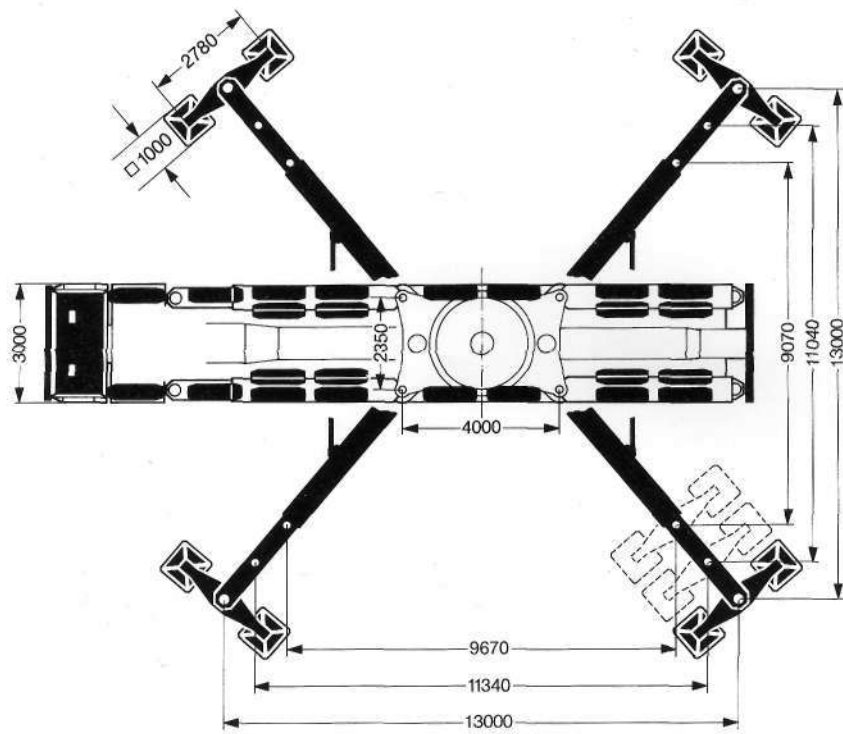
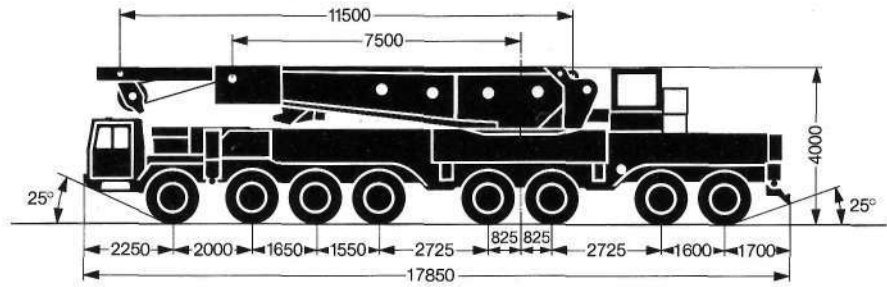
MUNDO GRÚA S. A,

Av. Montes de Oca 2182/96
C 1270 ABV Capital Federal-Buenos Aires-Argentina
Tel./Fax (54-11) 4302-1444 Lineas Rotativas
E-mail: info@mundogrua.com.ar
Web: www.mundogrua.com.ar



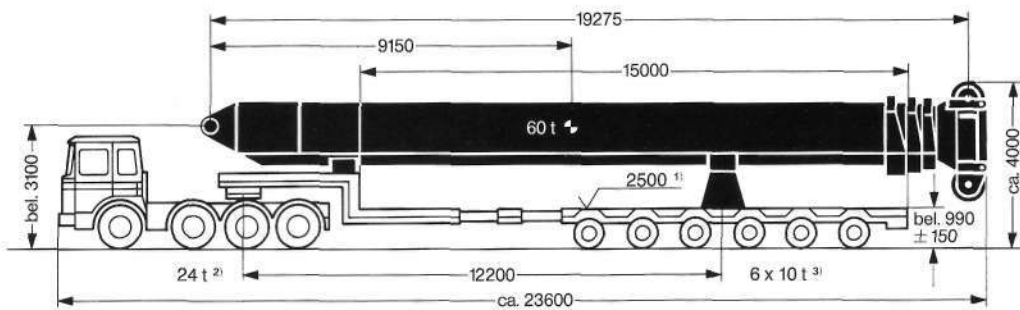
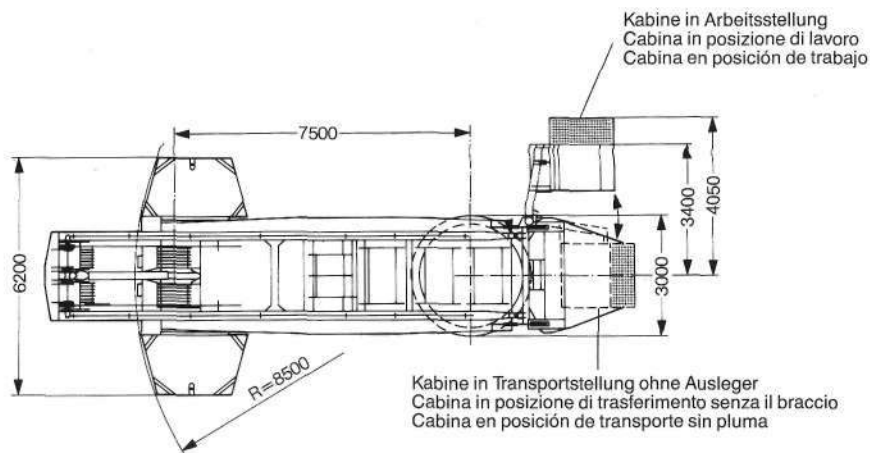
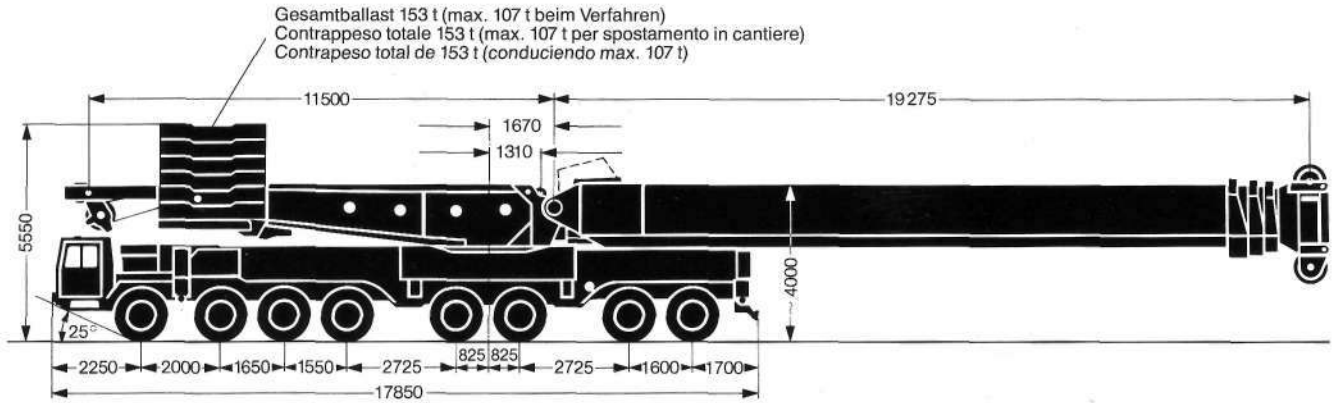
Dimensiones. Medidas.

LTM 1800



Dimensiones Medidas.

LTM 1800



¹⁾ breit
larghezza
anchura

²⁾ Sattelast
Carico sulla ralla della motrice
Carga del remolque

³⁾ Achslast
Carico per asse
Carga de eje

Chasis.

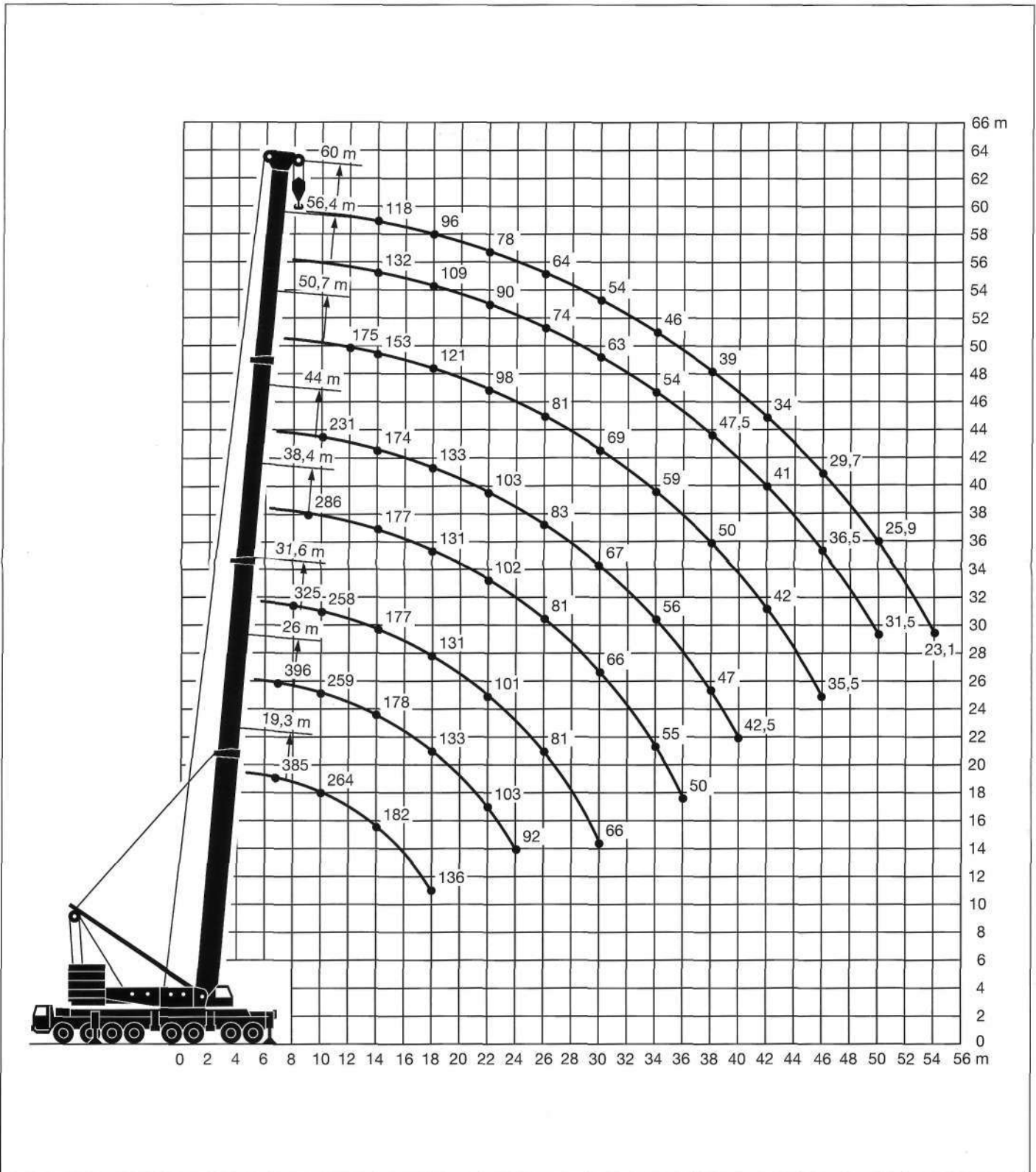
Bastidor:	Diseñado y fabricado por Liebherr, tipo cajón, resistente a la torsión, fabricado en acero de grano fino de alta resistencia.
Estabilizadores:	4 vigas horizontales telescópicas con cilindros hidráulicos verticales con zapatas de soporte.
Motor:	Diesel, marca Daimler-Benz, modelo OM 444 A, 12 cilindros, refrigerado por agua, potencia según DIN 390 kW (530 CV) a 2100 min ⁻¹ , par max. 2462 Nm a 1300 min ⁻¹ . Capacidad del depósito de combustible: 500 litros.
Transmisión:	Automática, marca Allison, modelo CLBT 755 con convertidor de par de giro y freno retardador hidrodinámico. 5 velocidades adelante, 1 atrás. Caja transfer con diferencial con bloqueo de diferencial y gama de velocidades para todo terreno.
Ejes:	Ejes especiales para servicio pesado. Los 8 ejes con suspensión. Ejes 1 - 4, 7 y 8 directrices. Los ejes 1, 2, 5 y 6 con reducción planetaria y bloqueo de diferenciales.
Suspensión:	Todos los ejes con suspensión hidroneumática y nivelación automática. Equalización de cargas entre parejas de ejes. Bloqueo hidráulico de la suspensión.
Cubiertas:	24 cubiertas, montaje de rueda simple en los ejes 1, 2, 5 y 6, montaje de rueda doble en los ejes 3, 4, 7 y 8. Tamaño de cubiertas: 14.00 R 25.
Dirección:	Dirección hidráulica semi-bloque ZF, de dos circuitos, con servomecanismo hidráulico y bomba auxiliar accionada por eje portante.
Frenos:	Freno de servicio: servofreno neumático de dos circuitos con actuación a todas las ruedas. Freno de mano: por actuadores de muelle operando sobre todas las ruedas de los ejes 2 a 7.
Cabina:	Cabina espaciosa fabricada totalmente en chapa de acero, montada sobre suspensión elástica, acristalamiento de seguridad, elementos de control.
Sistema eléctrico:	24 V corriente continua, 2 baterías, alumbrado y señalización conforme al código nacional.

Superestructura.

Bastidor:	Fabricado por Liebherr, resistente a la torsión, construcción soldada fabricada en acero de grano fino de alta resistencia. Unido al chasis mediante una corona de orientación de tres hileras de rodillos, diseñado para un giro continuo de 360°.
Motor grúa:	Diesel, marca Daimler-Benz, modelo OM 423 A, 10 cilindros, refrigerado por agua, potencia según DIN 300 kW (408 CV) a 2100 min ⁻¹ , par max. 1687 Nm a 1200 min ⁻¹ . Capacidad de depósito de combustible: 300 litros.
Accionamiento grúa:	Diesel-hidráulico con 5 bombas de pistones axiales con regulación automática y servomecanismo.
Mando de grúa:	Mediante una palanca de control de 4 movimientos, una palanca de control de 2 movimientos, autocentrantes.
Cabrestante I:	Motor de pistones axiales de regulación, tambor de cables con reductor de planetarios integrado y freno de retención accionado por muelle.
Mecanismo de recogida:	Motor de pistones axiales de regulación, tambor de cables con reductor de planetarios integrado y freno de retención accionado por muelle, caballete A.
Mecanismo de giro:	Motor hidráulico, reductor de planetarios, piñón de giro, freno de parada accionado por muelle.
Cabina:	Construida en chapa de acero con acristalamiento de seguridad, instrumentos de manejo y control. Se puede girar al lado y inclinar hacia atrás.
Dispositivos de seguridad:	Limitador de final de carrera, indicador de inclinación, válvulas de seguridad contra rotura de tuberías y latiguillos.
Pluma telescópica:	1 tramo base y 3 tramos telescópicos, telescopable bajo carga parcial. Todos los tramos se pueden telescopar independiente. Longitud de pluma: 19,3 m - 60 m.
Sistema eléctrico:	24 V corriente continua, 2 baterías.
Plumines de celosía:	Plumín fijo de 14 m - 63 m de longitud, plumín abatible de 21 m - 91 m de longitud.
Cabrestante II:	Para servicio con 2 ganchos.
Mecanismo de regulación del plumín:	Motor de pistones axiales de regulación, tambor de cables con reductor de planetarios integrado y freno de retención accionado por muelle, caballete A.
Limitador del momento de cargas:	Máquina de base con piezas de montaje.

Diagrama de alcances. Alturas de elevação.

Pluma telescópica.
Braco telescópico.



Tablas de carga con pluma telescópica. Tabelas de carga com braco telescópico.

LTM 1800



19,3 m – 60 m





360°



160 t

85%

 m	18 m	19,3 m	26 m	31,6 m	38,4 m	44 m	50,7 m	56,4 m	60 m	 m
3	880									3
4	605									4
5	495									5
6	425									6
6,5	395	385								6,5
7	375	374	396							7
8	340	333	327	325						8
9	305	295	289	288	286					9
10	275	264	259	258	256	231				10
12	225	217	212	211	210	199	175			12
14	187	182	178	177	177	174	153	132	118	14
16	163	156	153	151	151	153	136	120	107	16
18	143	136	133	131	131	133	121	109	96	18
20			117	115	115	116	109	99	87	20
22			103	101	102	103	98	90	78	22
24			92	90	91	92	89	81	70	24
26				81	81	83	81	74	64	26
28				73	73	75	75	68	58	28
30				66	66	67	69	63	54	30
32					60	61	64	58	49,5	32
34					55	56	59	54	46	34
36					50	51	54	51	42,5	36
38						47	50	47,5	39	38
40						42,5	46	44	37	40
42							42	41	34	42
44							38,5	38,5	32	44
46							35,5	36,5	29,7	46
48								34	27,5	48
50								31,5	25,9	50
52									24,2	52
54									23,1	54

¹⁾ con pluma telescópica para cargas pesadas y equipo adicional
com braço telescópico para cargas elevadas e equipamento adicional

TAB 79050

Observaciones referentes a las tablas de cargas.

1. Las cargas indicadas no rebasan el 85 % respectivamente de la carga de vuelco.
2. Las cargas están indicadas en toneladas métricas.
3. Los pesos de los ganchos y eslingas deben ser deducidos de las capacidades de carga.
4. Los radios de trabajo se han medido desde el centro de la corona de giro.
5. A petición valores de carga con base de apoyo reducida.

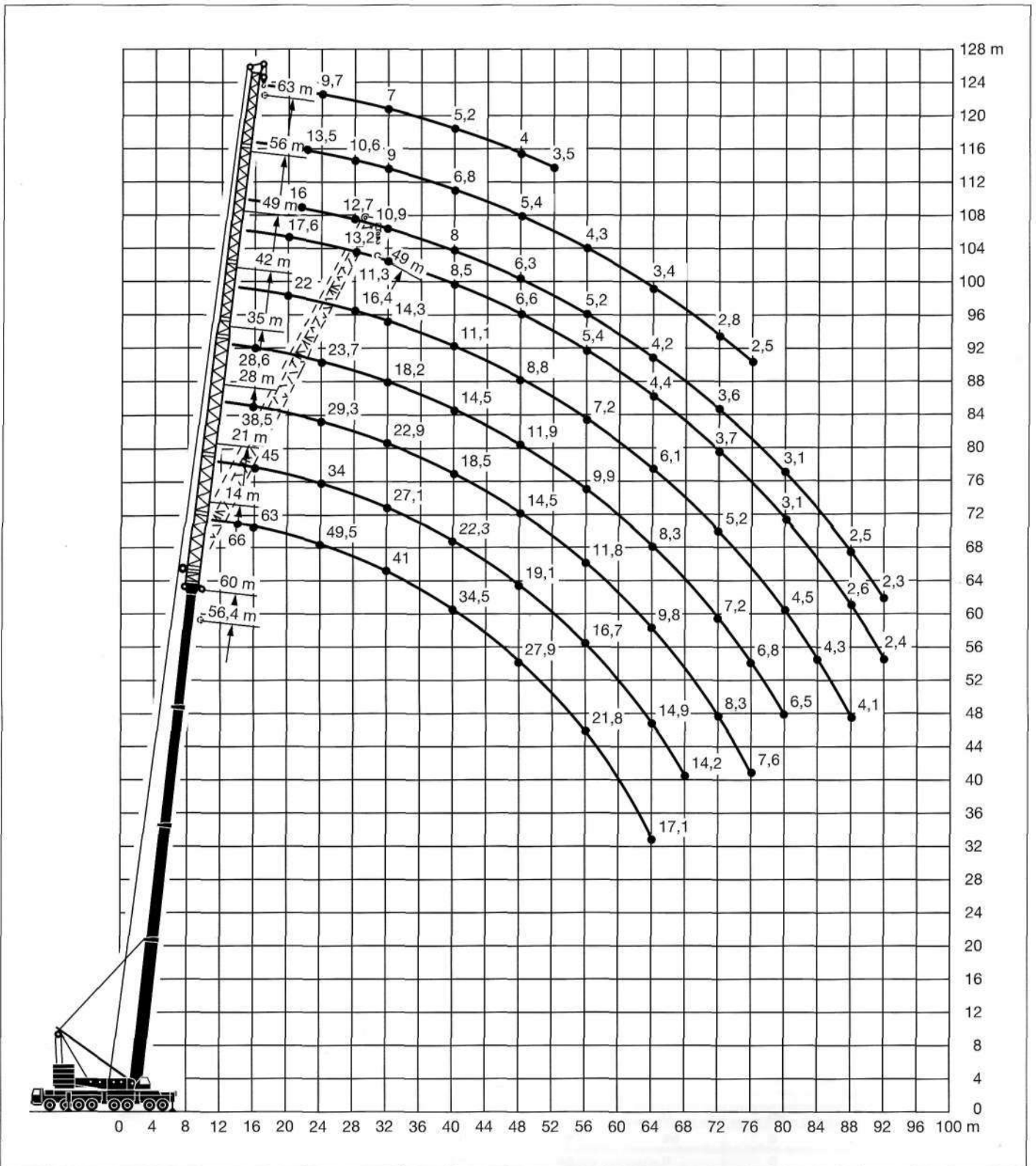
Notas referentes ás tabelas de cargas.

1. As cargas portantes indicadas nao excedem 85 % da carga de tombo.
2. As cargas portantes estão indicadas em toneladas.
3. O peso do gancho de suspensao respectivamente o peso do moitão devem ser deduzidos das cargas portantes.
4. Os alcances referem-se a medidas a partir do centro da coroa rotative.
5. A pedido fornecemos dados sobre cargas portantes para base de apoio reduzida.

Momento de carga máximo 2750 tm«

Diagrama de alcances. Alturas de elevação.

Plumín fijo.
Ponta de braço fixa.



Tablas de carga del plumín fijo. Tabelas de carga da ponta de braco fixa.

LTM 1800



56,4 m - 60 m



0°
14 m - 63 m



360°



160 t

85%

m	56,4 m						60 m			m
	14 m	21 m	28 m	35 m	42 m	49 m	49 m	56 m	63 m	
14	66									14
16	63	45	38,5							16
18	59	42	35,5	28,6						18
20	56	39	33,5	27	22	17,6				20
22	53	36,5	31	25,3	20,2	16,5	16	13,5		22
24	49,5	34	29,3	23,7	18,8	15,4	14,9	12,4	9,7	24
26	47,5	32	27,4	22	17,5	14,2	13,8	11,4	8,9	26
28	45	30	25,7	20,6	16,4	13,2	12,7	10,6	8,3	28
30	43	28,6	24,2	19,4	15,3	12,2	11,7	9,7	7,6	30
32	41	27,1	22,9	18,2	14,3	11,3	10,9	9	7	32
34	39,5	25,7	21,8	17,1	13,4	10,5	10	8,4	6,5	34
36	38	24,5	20,7	16,2	12,5	9,7	9,2	7,8	6	36
38	36,5	23,3	19,7	15,3	11,8	9	8,6	7,3	5,6	38
40	34,5	22,3	18,5	14,5	11,1	8,5	8	6,8	5,2	40
42	33	21,5	17,3	13,8	10,5	7,9	7,6	6,4	4,8	42
44	31,5	20,6	16,3	13,1	9,9	7,4	7	6,1	4,5	44
46	29,7	19,8	15,4	12,4	9,4	6,9	6,6	5,7	4,2	46
48	27,9	19,1	14,5	11,9	8,8	6,6	6,3	5,4	4	48
50	26,3	18,5	13,8	11,3	8,4	6,3	5,9	5,1	3,7	50
52	24,6	17,8	13	10,8	7,9	5,9	5,7	4,7	3,5	52
56	21,8	16,7	11,8	9,9	7,2	5,4	5,2	4,3		56
60	19,3	15,7	10,7	9	6,6	4,8	4,6	3,8		60
64	17,1	14,9	9,8	8,3	6,1	4,4	4,2	3,4		64
68		14,2	8,9	7,7	5,6	4,1	3,9	3,1		68
72			8,3	7,2	5,2	3,7	3,6	2,8		72
76			7,6	6,8	4,8	3,4	3,4	2,5		76
80				6,5	4,5	3,1	3,1			80
84					4,3	2,9	2,9			84
88					4,1	2,6	2,5			88
92						2,4	2,3			92
I			92					100		I
II			92					100		II
III			92					100		III

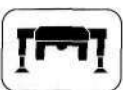
TAB 79230



56,4 m - 60 m



20°
14 m - 49 m



360°



160 t

85%

m	56,4 m						60 m		m
	14 m	21 m	28 m	35 m	42 m	49 m	49 m		
18	37,5								18
20	35,5								20
22	34,5	22							22
24	33,5	21,1							24
26	32	20,4	16						26
28	30	19,7	15,1	12,1					28
30	28,6	19	14,3	11,7					30
32	27,1	18,5	13,6	11,1	8,3				32
34	25,6	17,9	13	10,7	7,8				34
36	24,3	17,5	12,4	10,2	7,4	5,5			36
38	23,1	17,1	11,9	9,8	7	5,3	5,2		38
40	22	16,6	11,3	9,5	6,8	5,1	5		40
42	21	16,2	10,9	9	6,5	4,9	4,8		42
44	20,1	15,7	10,5	8,7	6,3	4,6	4,5		44
46	19,3	15,4	10,1	8,4	6,1	4,4	4,3		46
48	18,6	15,1	9,8	8	5,8	4,2	4,1		48
50	17,9	14,7	9,5	7,8	5,6	4,1	4		50
52	17,3	14,4	9,1	7,6	5,5	4	3,9		52
56	16,3	13,9	8,5	7,2	5,2	3,7	3,5		56
60	15,5	13,3	8	6,8	4,9	3,3	3,2		60
64	14,9	12,7	7,6	6,6	4,6	3,1	3		64
68		10,5	7,2	6,4	4,4	2,9	2,8		68
72		8,3	6,7	6,2	4,2	2,7	2,6		72
76			6,4	5,9	4,1	2,6	2,3		76
I			92				100		I
II			92				100		II
III			92				100		III

TAB 79055

Diagrama de alcances. Alturas de elevação.

Plumín abatible.
Ponta de braço inclinável.

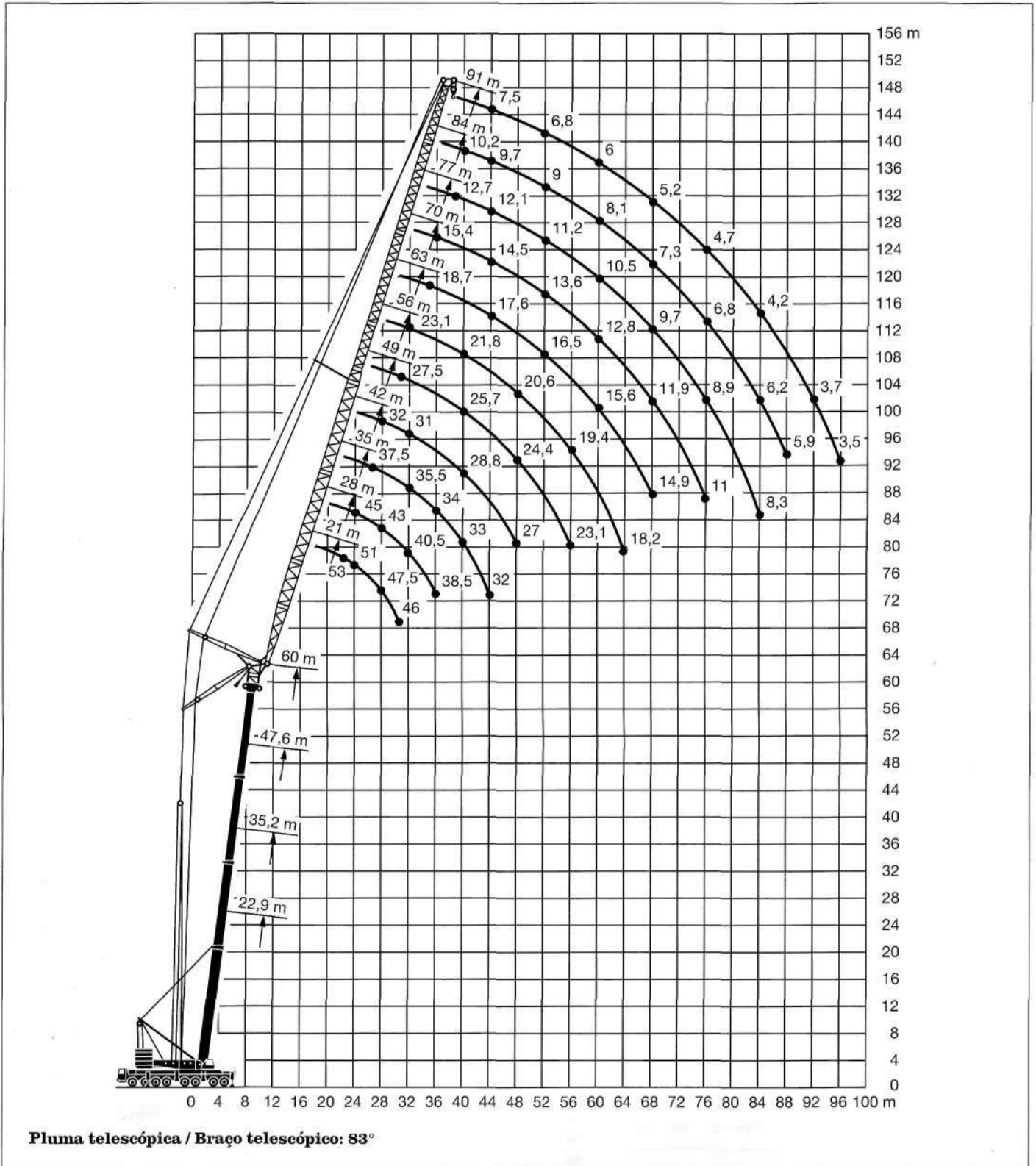
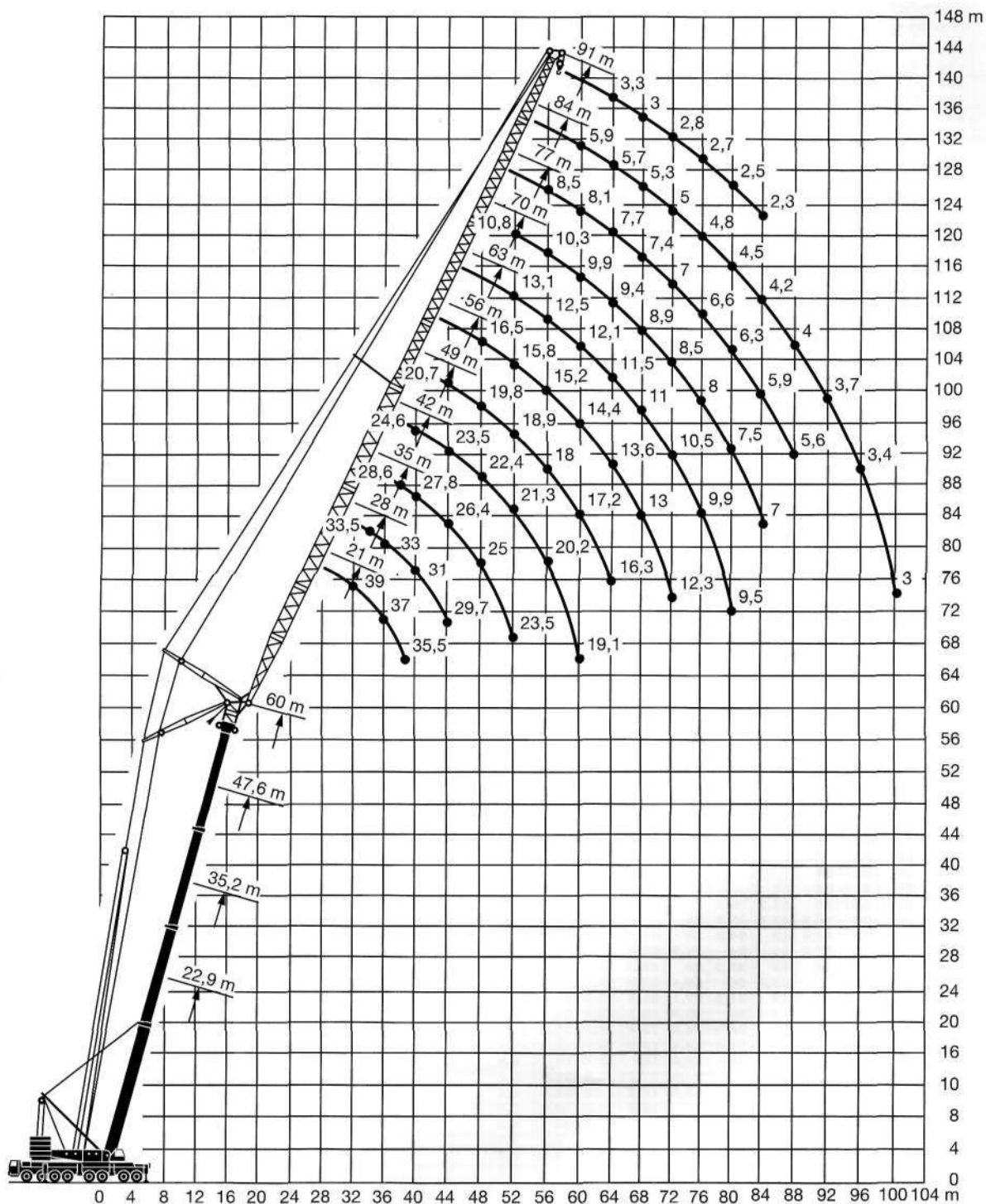


Diagrama de alcances. Alturas de elevação.

Plumín abatible.
Ponta de braço inclinável.



Pluma telescópica / Braço telescópico: 75,5°

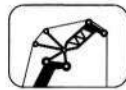
Tablas de carga del plumín abatible.

LTM 1800

Tabelas de carga da ponta de braco inclinável.



75,5°
22,9 m – 60 m



21 m – 91 m



360°



160 t

85%

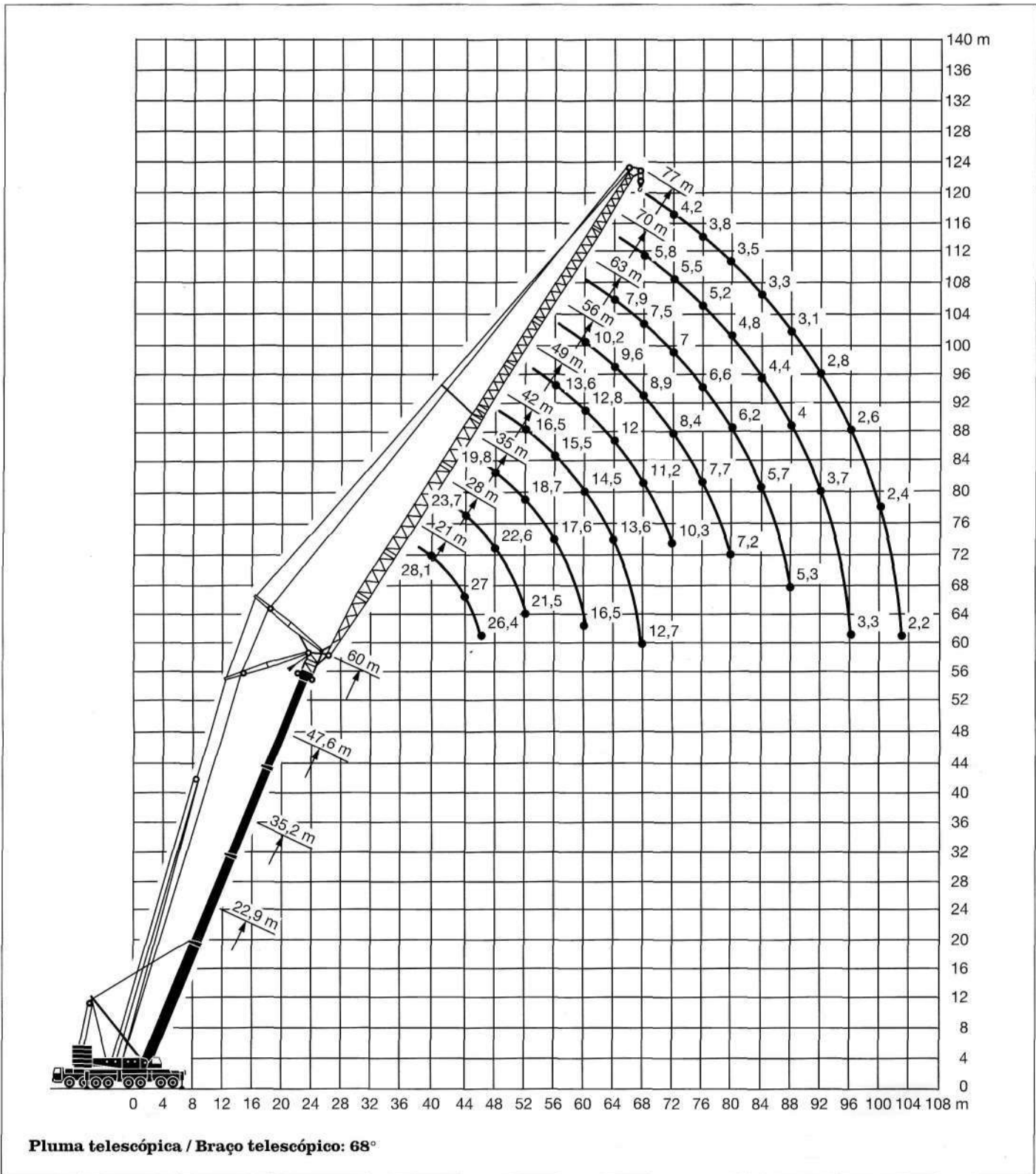
m	22,9 m										35,2 m										m			
	21 m	28 m	35 m	42 m	49 m	56 m	63 m	70 m	77 m	84 m	91 m	21 m	28 m	35 m	42 m	49 m	56 m	63 m	70 m	77 m		84 m	91 m	
20	108																						20	
22	105	97																						22
24	101	95										101												24
26	98	91	81									93	90											26
28	94	88	78									86	85											28
30	78	85	76	67								80	79	75										30
32		80	74	65	56							75	74	72	64									32
34		75	70	63	55								69	68	62									34
36		70	68	61	53	45,5							65	64	59	53								36
38			65	58	52	44,5	36,5						61	61	57	51	43,5							38
40			63	56	50	43,5	35,5						58	57	55	49	42,5							40
42			59	54	48,5	42	34,5	28,4						54	53	47,5	41	33,5						42
44				52	46,5	40,5	33,5	27,7	22,9					52	50	45,5	39,5	32,5	26,4					44
48				48	43,5	38	32	26,5	22	18					45,5	42,5	37,5	31	25,3	20,9				48
52					40	35,5	30,5	25,3	21	17,2	13,2				41,5	39	34,5	29,3	24,2	20	16,5			52
56					34,5	33	28,6	24	20	16,5	12,6					35,5	32,5	27,5	23,1	19,3	15,7	12,6		56
60						30,5	26,8	22,8	19,1	15,8	12,1					31,5	30	25,9	22	18,4	14,9	12,1		60
64						25,5	25,1	21,6	18,3	15	11,5					25,3	24,2	20,9	17,5	14,3	11,4			64
68							23,3	20,2	17,3	14,4	11						22,6	19,7	16,6	13,6	10,8			68
72								19	16,3	13,6	10,4						20,9	18,5	15,7	12,8	10,1			72
76									17,8	15,4	12,9	9,9						17,3	14,9	12,1	9,4			76
80										14,5	12,2	9,3						16,1	14,1	11,3	8,8			80
84										13,6	11,5	8,9							13,2	10,6	8,1			84
88											10,8	8,3							12,3	10	7,4			88
92											10,1	7,9								9,2	6,8			92
96												7,4								8,5	6,2			96
100												6,9									5,6			100
I	0										92										I			
II	0										0										II			
III	0										0										III			

m	47,6 m										60 m										m			
	21 m	28 m	35 m	42 m	49 m	56 m	63 m	70 m	77 m	84 m	91 m	21 m	28 m	35 m	42 m	49 m	56 m	63 m	70 m	77 m		84 m	91 m	
28	68																							28
30	65	58																						30
32	62	56																						32
34	59	54	49,5																					34
36	56	52	48																					36
38		50	46	40,5																				38
40		48	44,5	39,5	35																			40
42		45,5	43	38,5	34	29,4																		42
44			42	37,5	33,5	28,6																		44
48				38,5	35	32	27,3	24,2	20,1															48
52					33	30	26	23	19,1	16,5														52
56					31	28,6	24,6	21,8	18,3	15,7	12,6	9,2												56
60						27	23,2	20,7	17,4	15	12,1	8,6												60
64						25,3	21,8	19,5	16,4	14,3	11,3	8,1												64
68							20,5	18,4	15,4	13,5	10,6	7,5												68
72								17,2	14,5	12,8	10	7												72
76								16,1	13,5	12	9,3	6,4												76
80									12,7	11,2	8,6	5,9												80
84									11,8	10,5	8	5,3												84
88										9,7	7,3	4,8												88
92											6,7	4,2												92
96											6	3,7												96
100												3,1												100
104												2,6												104
I	92										92										I			
II	92										92										II			
III	0										92										III			

TAB 79187.1/2/3/4

Diagrama de alcances* Alturas de elevação.

Plumín abatible.
Ponta de braço inclinável.

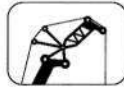


Tablas de carga del plumín abatible. labelas de carga da ponta de braco inclinável.

LTM 1800



68°
22,9 m - 60 m



21 m - 91 m



360°



160 t

85%

m	22,9 m											35,2 m											m	
	21 m	28 m	35 m	42 m	49 m	56 m	63 m	70 m	77 m	84 m	91 m	21 m	28 m	35 m	42 m	49 m	56 m	63 m	70 m	77 m	84 m	91 m		
26	89																						26	
28	87																							28
30	84	77										74												30
32	78	75	67									69												32
34		72	65									65	64											34
36		68	62	59								61	60											36
38		64	61	57									57	56										38
40		61	58	56	52								53	53										40
42			56	54	51								51	50	48,5									42
44			54	52	49	42,5							48	47,5	46									44
46				50	47,5	41								45	43,5	43								46
48				48	45,5	40	35							43	41,5	41								48
52				44	42,5	38	33	28,1							38	37	35,5	31						52
56					39	35	31,5	26,5	22,6						35	34	33	28,9	24,8					56
60					34,5	33	29,4	25,1	21,3	17,6						31,5	30,5	27,2	23,3	19,3				60
64						30,5	27,5	23,7	20,1	16,8	13,4					29	28,1	25,4	22	18,2	15,7			64
68						23,7	25,5	22,1	19	16	12,8					26	23,7	20,7	17,3	14,8	12,6			68
72							23,5	20,6	17,9	15,1	12,4					24,2	22	19,4	16,3	13,9	11,7			72
76								19,1	16,7	14,4	11,8						20,1	18	15,3	13	11			76
80								17,6	15,6	13,6	11,4						16,7	14,3	12,2	10,2				80
84									14,5	12,8	11							15,4	13,2	11,3	9,4			84
88									13,4	12,1	10,5								12,3	10,4	8,6			88
92										11,3	10,1								11,2	9,5	7,9			92
96											10,5	9,5								8,6	7,1			96
100												9,1									7,8	6,3		100
104																						5,6	4,8	104
108																								108
I	0											92											I	
II	0											0											II	
III	0											0											III	

m	47,6 m											60 m							m				
	21 m	28 m	35 m	42 m	49 m	56 m	63 m	70 m	77 m	84 m	91 m	21 m	28 m	35 m	42 m	49 m	56 m	63 m		70 m	77 m		
36	46																						36
38	44,5																						38
40	43	39,5										28,1											40
42	42	38,5	35,5									27,5											42
44		37,5	34,5									27	23,7										44
46		35,5	33,5	31								26,4	23,1										46
48		34,5	32,5	29,7									22,6	19,8									48
52			30,5	28,1	26								21,5	18,7	16,5								52
56			28,4	26,4	24,6	21,6								17,6	15,5	13,6							56
60				24,5	23,1	20,4	18,3							16,5	14,5	12,8	10,2						60
64					21,8	19,1	17,4	15,4							13,6	12	9,6	7,9					64
68					20,5	17,9	16,4	14,6	13,2						12,7	11,2	8,9	7,5	5,8				68
72						16,8	15,4	13,9	12,4	9,3	6,2					10,3	8,4	7	5,5	4,2			72
76						15,6	14,4	13	11,7	8,6	5,7						7,7	6,6	5,2	3,8			76
80							13,4	12,1	11	8	5,1						7,2	6,2	4,8	3,5			80
84							12,4	11,2	10,1	7,3	4,6							5,7	4,4	3,3			84
88								10,3	9,5	6,7	4,1							5,3	4	3,1			88
92									8,7	6,1	3,6								3,7	2,8			92
96									7,9	5,5	3								3,3	2,6			96
100										4,9	2,5									2,4			100
104											4,4										2,2		104
I	92											92							I				
II	92											92							II				
III	0											92							III				



MUNDO GRÚA S.A.

Av. Montes de Oca 2182/96
C 1270 ABV Capital Federal-Buenos Aires-Argentina
Tel./Fax (54-11) 4302-1444 Líneas Rotativas
E-mail: info@mundogrua.com.ar
Web: www.mundogrua.com.ar

