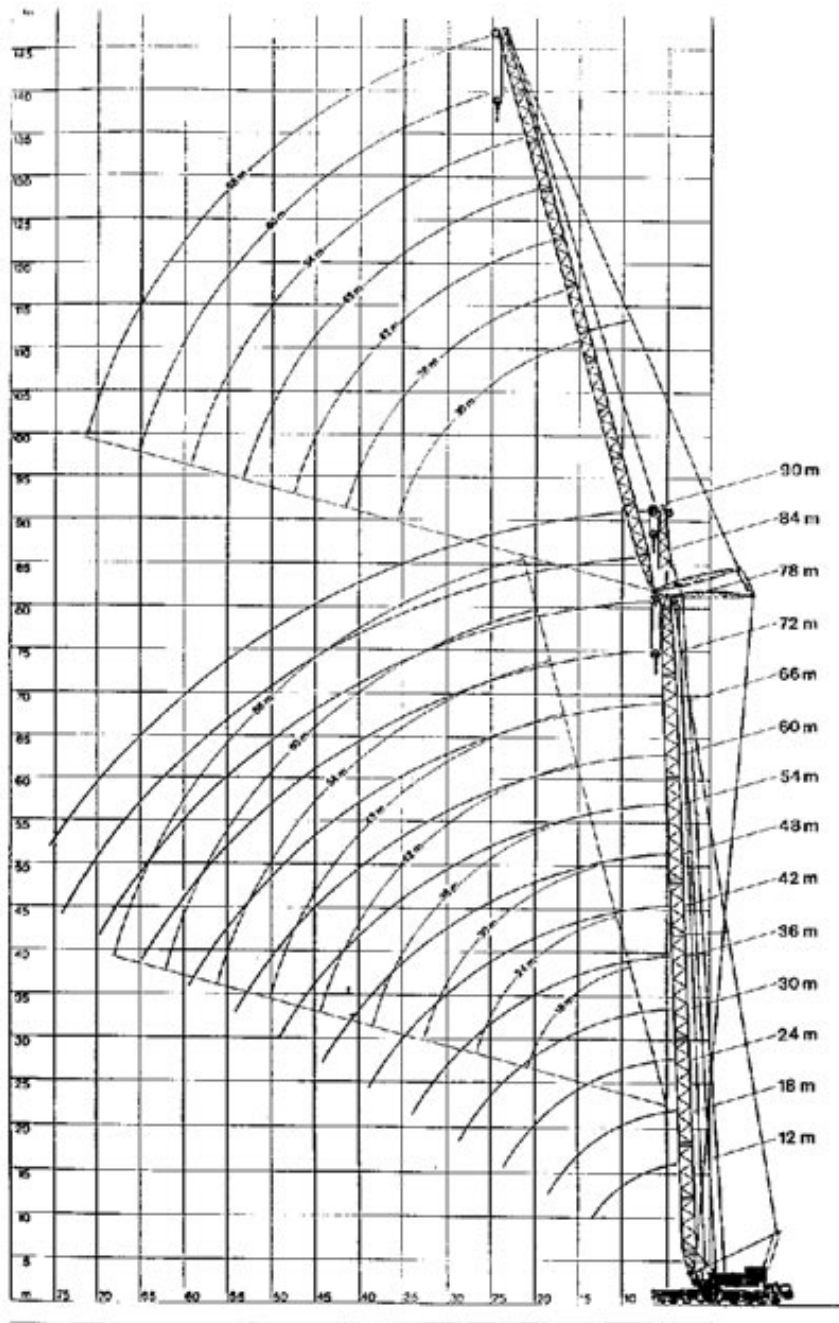




**Autokran  
TC 1200  
Truck Crane  
Grue sur camion**

**DEMAG**  
Baumaschinen





# DEMAG TC 1200

## Baumaschinen

### Plumín

El montaje del plumín abatible es solamente posible sobre cabeza especial, pudiéndose montar el plumín fijo en cabeza de dobles poleas.

Longitud de la pluma (caso de montar plumín)	18 a 78 m.
Longitud del plumín	10 a 66 m.

Longitud de los tramos del plumín:

Plumín base	5,5 m.
Punta del plumín	5,5 m.
Cabeza del plumín	1,0 m.

Longitudes del plumín:

<u>Longitud</u>	<u>Prolongaciones</u>
66 m.	8 de 6 m. y 2 de 3 m.

Los apoyos tensores son necesarios para plumines a partir de 42 m.

### Carga admisible

Máx. 100 t. para plumines de 18 m., dependientemente de la longitud de la pluma.

Máx. 8 t. para una longitud total de 144 m.

### Ganchos

<u>Carga</u>	<u>N.º de poleas</u>	<u>N.º de ramales</u>
300 t.	13	26
100 t.	6	12
25/32 t.	2	3

# DEMAG TC 1200

## Baumaschinen

### EQUIPO DE GRUA

#### Pluma

Longitud con cabeza de dobles poleas de	12 a 90 m.
Longitud con cabeza especial para plumín abatible de (en ambos casos sin plumín)	12 a 90 m.
Longitud de la pluma base	3,5 m.
Longitud de la punta de pluma	7,3 m.
Longitud de la cabeza de dobles poleas	1,2 m.
Longitud de la cabeza especial	1,2 m.

#### Longitudes de pluma:

a) empleando prolongaciones de 9 m.

<u>Longitud</u>	<u>Prolongaciones</u>
90 m.	6 de 9 m. y 4 de 6 m.
78 m.	6 de 9 m. y 2 de 6 m.

b) empleando prolongaciones de 12 m.

<u>Longitud</u>	<u>Prolongaciones</u>
90 m.	5 de 12 m. y 3 de 6 m.
78 m.	4 de 12 m. y 3 de 6 m.

Los apoyos tensores son necesarios para plumas a partir de 48 m.

#### Carga admisible

Cabeza de dobles poleas:

Máx. 300 t. con plumas de 12 y 18 m.

Cabeza especial:

Máx. 40 t. con gancho de 100 t. (4 ramales).

Máx. 30 t. con gancho de 25/32 t. (3 ramales).

# DEMAG TC 1200

## Baumaschinen

### SUPERESTRUCTURA

Accionamiento de los cabrestantes	Hidráulico por motor de pistones axiales y engranaje planetario.	
Mecanismo de elevación	Carga máx. del cable por ramal Velocidad máx. del cable Longitud del cable	10 t. 90 m/min. 750 m.
Mecanismo para abatir el plumín	Carga máx. del cable por ramal Velocidad máx. del cable Longitud del cable	9,2 t. 43 m/min. 365 m.
Mecanismo para abatir la pluma	Carga máx. del cable por ramal Velocidad máx. del cable Longitud del cable	10,7 t. 36 m/min. 475 m.
Motor	Deutz-Diesel tipo F 10 L 413 refrigerado por aire.	
Potencia	240 CV a 2.300 r. p. m.	
Equipo de doble bomba	Pistones axiales.	
Mecanismo de mando	Con válvulas de mando de precisión accionadas neumáticamente por una palanca manual.	
Corona de giro	Sistema de dobles rodillos.	
Cabina	Lateral y basculante hacia adelante para mejor visibilidad.	



85 % TC 1200 Pluma Capacidades de carga t. Base de apoyo 10 x 10 m. 360°

Radio	Longitud pluma m.										N. de ramales																										
	12	15	18	21	24	27	30	33	36	39		42	45	48	51	54	57	60	63	66	69	72	75	78	81	84	87	90									
5	300	300	300	300	300	300	300	300	300	300	300	300	300	300	300	300	300	300	300	300	300	300	300	300	300	300	300	300									
6	278	278	278	278	278	278	278	278	278	278	278	278	278	278	278	278	278	278	278	278	278	278	278	278	278	278	278	278									
7	250	250	250	250	250	250	250	250	250	250	250	250	250	250	250	250	250	250	250	250	250	250	250	250	250	250	250	250									
8	225	225	225	225	225	225	225	225	225	225	225	225	225	225	225	225	225	225	225	225	225	225	225	225	225	225	225	225									
9	198	198	198	198	198	198	198	198	198	198	198	198	198	198	198	198	198	198	198	198	198	198	198	198	198	198	198	198									
10	177	176	176	175	175	174	174	174	174	174	174	174	174	174	174	174	174	174	174	174	174	174	174	174	174	174	174	174									
12	144	143	142	141	141	140	140	140	140	140	140	140	140	140	140	140	140	140	140	140	140	140	140	140	140	140	140	140									
14	120	119	118	118	118	117	117	117	117	117	117	117	117	117	117	117	117	117	117	117	117	117	117	117	117	117	117	117									
16	101	101	101	100	99.7	99.3	99.3	99.3	99.3	99.3	99.3	99.3	99.3	99.3	99.3	99.3	99.3	99.3	99.3	99.3	99.3	99.3	99.3	99.3	99.3	99.3	99.3	99.3									
18	84.5	84.5	84.5	84.1	83.6	83.3	83.3	83.3	83.3	83.3	83.3	83.3	83.3	83.3	83.3	83.3	83.3	83.3	83.3	83.3	83.3	83.3	83.3	83.3	83.3	83.3	83.3	83.3									
20																																					
22																																					
24																																					
26																																					
28																																					
30																																					
34																																					
38																																					
42																																					
46																																					
50																																					
54																																					
58																																					
62																																					
66																																					
70																																					

Las capacidades de carga incluyen el peso del ganchos  
Carga máx. por ramal = 10.5 t.

75 %		TC 1200		Plumin abatible		Posición constante de la pluma 88°										Capacidades de carga t.		Base de apoyo 10 x 10 m.		360° con apoyos																		
Pluma	Radio m.	Longitud plumín m.										Radio m.	Pluma	Longitud plumín m.										Radio m.	Pluma	Longitud plumín m.												
		18	24	30	36	42	48	54	60	66	18			24	30	36	42	48	54	60	66	18	24			30	36	42	48	54	60	66						
9	—	—	—	—	—	—	—	—	—	—	—	10	100	—	—	—	—	—	—	—	10	100	—	—	—	—	—	—	—	18	24	30	36	42	48	54	60	66
10	—	—	—	—	—	—	—	—	—	—	—	12	100	89,1	—	—	—	—	—	—	12	100	82,0	—	—	—	—	—	—	12	94,1	82,0	—	—	—	—	—	—
12	100	97,4	79,4	—	—	—	—	—	—	—	—	14	97,0	83,6	70,6	55,2	—	—	—	—	14	86,3	77,4	65,3	51,5	—	—	—	—	—	—	—	—	—	—	—	—	—
14	100	92,6	76,4	58,6	—	—	—	—	—	—	—	16	94,5	78,3	67,2	53,7	43,0	—	—	—	16	84,5	72,8	62,5	50,3	40,1	—	—	—	—	—	—	—	—	—	—	—	—
16	83,0	83,3	73,2	57,0	45,4	—	—	—	—	—	—	18	71,8	73,7	64,2	52,2	42,6	32,0	—	—	18	73,0	68,6	59,8	49,1	39,8	30,8	—	—	—	—	—	—	—	—	—	—	
18	70,7	70,8	70,5	54,9	44,7	32,8	—	—	—	—	—	20	62,4	64,4	61,2	50,7	42,1	31,5	23,5	19,9	—	—	—	—	—	—	—	—	—	—	—	—	—	—	—	—		
20	61,3	61,4	61,2	52,8	44,0	31,9	23,2	20,4	—	—	—	22	—	56,3	57,2	49,3	41,7	30,7	22,9	19,3	16,1	—	—	—	—	—	—	—	—	—	—	—	—	—	—			
22	—	54,2	53,9	50,8	43,2	31,0	22,6	19,3	17,4	—	—	24	—	50,8	50,9	47,3	41,2	30,0	22,4	18,7	15,5	—	—	—	—	—	—	—	—	—	—	—	—	—	—			
24	—	48,3	48,1	47,8	42,4	30,1	22,0	18,6	16,4	—	—	26	—	45,9	45,8	45,3	40,6	29,3	21,9	18,1	14,8	—	—	—	—	—	—	—	—	—	—	—	—	—	—			
26	—	43,5	43,4	43,1	41,6	29,3	21,4	17,8	15,6	—	—	28	—	—	41,6	41,1	40,0	29,8	21,4	17,5	14,1	—	—	—	—	—	—	—	—	—	—	—	—	—	—	—		
28	—	—	39,4	39,1	38,6	28,6	20,8	17,0	14,6	—	—	30	—	—	38,1	37,5	37,0	27,9	20,8	16,9	13,5	—	—	—	—	—	—	—	—	—	—	—	—	—	—	—		
30	—	—	36,1	35,8	35,3	27,6	20,3	16,1	13,8	—	—	34	—	—	—	—	—	—	—	—	—	—	—	—	—	—	—	—	—	—	—	—	—	—	—			
34	—	—	—	30,4	30,0	26,7	19,4	15,2	12,4	—	—	38	—	—	—	—	—	—	—	—	—	—	—	—	—	—	—	—	—	—	—	—	—	—	—			
36	—	—	—	26,3	25,9	23,5	18,5	14,3	11,2	—	—	42	—	—	—	—	—	—	—	—	—	—	—	—	—	—	—	—	—	—	—	—	—	—	—			
42	—	—	—	—	22,6	22,3	17,8	13,4	10,3	—	—	46	—	—	—	—	—	—	—	—	—	—	—	—	—	—	—	—	—	—	—	—	—	—	—			
46	—	—	—	—	—	19,7	16,7	12,7	9,4	—	—	50	—	—	—	—	—	—	—	—	—	—	—	—	—	—	—	—	—	—	—	—	—	—	—			
50	—	—	—	—	—	—	17,5	15,8	12,0	8,6	—	54	—	—	—	—	—	—	—	—	—	—	—	—	—	—	—	—	—	—	—	—	—	—	—			
54	—	—	—	—	—	—	—	15,0	11,3	8,2	—	58	—	—	—	—	—	—	—	—	—	—	—	—	—	—	—	—	—	—	—	—	—	—	—			
58	—	—	—	—	—	—	—	—	10,6	7,4	—	62	—	—	—	—	—	—	—	—	—	—	—	—	—	—	—	—	—	—	—	—	—	—	—			
10	90,6	—	—	—	—	—	—	—	—	—	—	12	—	68,0	—	—	—	—	—	—	—	—	—	—	—	—	—	—	—	—	—	—	—	—	—	—		
12	86,7	75,7	—	—	—	—	—	—	—	—	—	14	—	65,1	54,5	—	—	—	—	—	—	—	—	—	—	—	—	—	—	—	—	—	—	—	—	—	—	
14	82,3	71,1	60,0	—	—	—	—	—	—	—	—	16	—	62,3	52,8	43,3	34,6	—	—	—	—	—	—	—	—	—	—	—	—	—	—	—	—	—	—	—	—	—
16	78,1	67,4	57,9	46,9	37,6	—	—	—	—	—	—	18	—	59,8	51,1	42,5	34,5	27,6	—	—	—	—	—	—	—	—	—	—	—	—	—	—	—	—	—	—	—	—
18	74,2	64,0	55,7	45,9	37,3	29,3	—	—	—	—	—	20	—	57,2	49,4	41,6	34,1	27,3	21,8	—	—	—	—	—	—	—	—	—	—	—	—	—	—	—	—	—	—	
20	64,2	60,9	53,6	44,8	37,0	28,8	22,6	—	—	—	—	22	—	54,7	47,8	40,6	33,7	26,8	21,5	17,3	—	—	—	—	—	—	—	—	—	—	—	—	—	—	—	—	—	
22	56,5	57,5	51,7	43,6	36,5	28,3	22,2	18,2	14,8	—	—	24	—	51,2	46,3	39,8	33,2	26,4	21,2	17,0	13,5	—	—	—	—	—	—	—	—	—	—	—	—	—	—	—	—	
24	—	51,2	49,6	42,5	36,1	27,9	21,8	17,7	14,4	—	—	26	—	46,1	44,7	38,8	32,9	26,0	20,9	16,5	13,1	—	—	—	—	—	—	—	—	—	—	—	—	—	—	—	—	
26	—	46,1	45,5	41,3	35,7	27,3	21,3	17,3	13,9	—	—	28	—	41,9	41,4	37,8	32,4	25,7	20,6	16,1	12,6	—	—	—	—	—	—	—	—	—	—	—	—	—	—	—	—	
28	—	—	41,3	40,0	35,2	26,8	20,9	16,8	13,5	—	—	30	—	—	37,9	36,8	31,9	25,3	20,2	15,7	12,1	—	—	—	—	—	—	—	—	—	—	—	—	—	—	—	—	
30	—	—	37,9	37,4	34,6	26,4	20,4	16,4	13,0	—	—	34	—	—	—	31,9	30,9	24,4	19,4	15,0	11,2	—	—	—	—	—	—	—	—	—	—	—	—	—	—	—	—	
34	—	—	—	31,9	31,3	25,3	19,6	15,5	12,1	—	—	38	—	—	—	27,8	27,3	23,7	18,5	14,1	10,5	—	—	—	—	—	—	—	—	—	—	—	—	—	—	—	—	
36	—	—	—	—	27,7	27,1	24,4	18,8	14,6	11,3	—	42	—	—	—	—	—	—	—	—	—	—	—	—	—	—	—	—	—	—	—	—	—	—	—	—		
42	—	—	—	—	—	23,6	23,4	17,9	13,7	10,4	—	46	—	—	—	—	—	—	—	—	—	—	—	—	—	—	—	—	—	—	—	—	—	—	—	—		
46	—	—	—	—	—	—	20,6	17,0	12,8	9,5	—	50	—	—	—	—	—	—	—	—	—	—	—	—	—	—	—	—	—	—	—	—	—	—	—	—		
50	—	—	—	—	—	—	—	18,7	16,1	11,9	8,6	54	—	—	—	—	—	—	—	—	—	—	—	—	—	—	—	—	—	—	—	—	—	—	—	—		
54	—	—	—	—	—	—	—	—	—	15,2	11,1	58	—	—	—	—	—	—	—	—	—	—	—	—	—	—	—	—	—	—	—	—	—	—	—	—		
58	—	—	—	—	—	—	—	—	—	—	10,4	62	—	—	—	—	—	—	—	—	—	—	—	—	—	—	—	—	—	—	—	—	—	—	—	—		
62	—	—	—	—	—	—	—	—	—	—	—	66	—	—	—	—	—	—	—	—	—	—	—	—	—	—	—	—	—	—	—	—	—	—	—	—		

Las capacidades de carga incluyen el peso del gancho  
Carga máx. por ramal = 8,3 t.